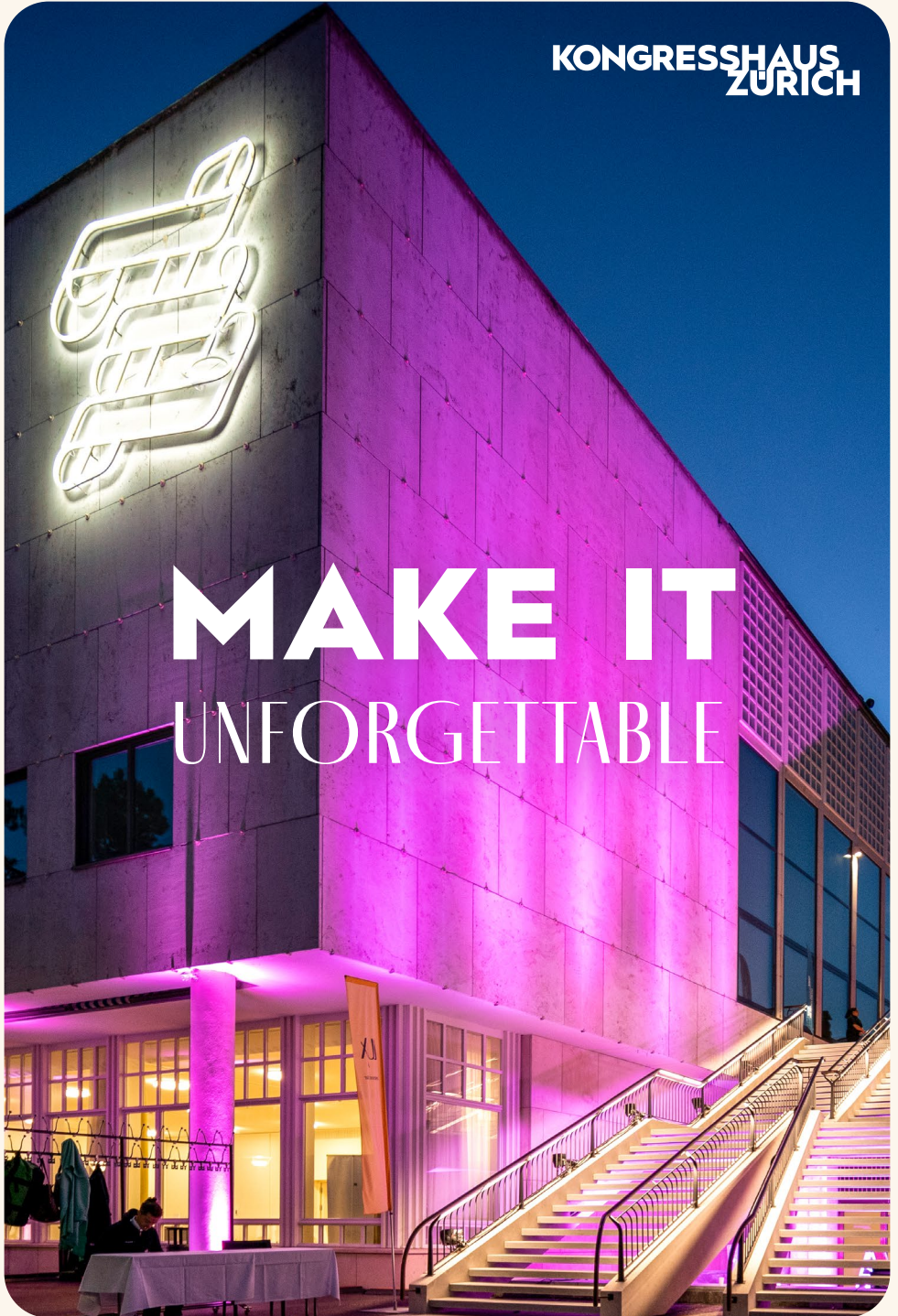


KONGRESSHAUS
ZÜRICH

MAKE IT
UNFORGETTABLE





Unser Ausblick auf das Alpenpanorama:

Einzig der Zürichsee trennt das Kongresshaus Zürich von den Schweizer Bergen.

INHALT

HERZLICH WILLKOMMEN	4
ZENTRALE LAGE	6
VIELFÄLTIGES ANGEBOT	10
FLEXIBLE RÄUMLICHKEITEN	16
RÄUME & KAPAZITÄTEN	20
STIMMUNGSVOLLE ARCHITEKTUR	22



HERZLICH
WILLKOMMEN



Dürfen wir Ihnen einen unserer 4'500 Sitzplätze anbieten? Bei uns erleben Sie Events, Konzerte oder kulinarische Highlights mit bester Aussicht auf den Zürichsee und die Berge. Und dies nicht nur als Gast, sondern auch bei Ihren eigenen Veranstaltungen.

Das Kongresshaus Zürich überzeugt als moderner Veranstaltungsort mit zentraler Lage, einzigartiger Architektur und Individualität. Seit 2019 behaupten wir uns zudem im Bereich Nachhaltigkeit zertifizierter Betrieb – vom Foyer über die Veranstaltungsräume bis zur Gastronomie. Dadurch werden Erlebnisse im Kongresshaus Zürich nachhaltig zu schönen Erinnerungen.

Wir freuen uns auf Ihren Besuch!



Michel Loris-Melikoff
CEO Kongresshaus Zürich AG

ZENTRALE LAGE



UNSER STANDORT

Das Kongresshaus Zürich und der historische Tonhallenkomplex liegen mitten in der Zwinglistadt. Damit bieten wir nicht nur einen einmaligen Blick auf den Zürichsee und die Berge, sondern auch die Möglichkeit, Gäste aus aller Welt zentral willkommen zu heissen.

Egal, ob internationale Fachkongresse mit mehreren tausend Teilnehmenden, Tagungen mit Stargästen auf grossen Bühnen oder exklusive Anlässe im LUX Restaurant & Bar mit der schönsten Aussicht auf den Zürichsee. Im Kongresshaus Zürich setzen wir Ihre Pläne in nachhaltige Erlebnisse um.

MIT DER WELT VERBUNDEN

Im Herzen von Europa gelegen, ist Zürich verkehrstechnisch ideal vernetzt. Direktflüge aus über 190 Destinationen in 68 Ländern führen in die Metropole. Die Anreise vom Flughafen Zürich zum Kongresshaus dauert lediglich zwanzig Minuten.

AM PULS DER STADT

- **Ausblick auf das Alpenpanorama**
- **Unmittelbare Flughafennähe**
- **Beste ÖV-Anbindungen**
- **Über 15'000 Hotel- und Gästebetten**







VIELFÄLTIGES ANGEBOT

VIelfalt ERLEBEN



Das Kongresshaus Zürich ist mit seinen 5'300m² Veranstaltungsfläche, den 4'500 Sitzplätzen und den 20 Räumen und Foyers einzigartig. Keine andere Location im Herzen der Stadt Zürich bietet diese Individualität und Flexibilität.

Fast alle Flächen und Räume können auf Wunsch verkleinert, vergrössert, geteilt oder erweitert werden. Die Aufteilung auf verschiedene Gebäude und Ebenen ermöglicht zudem die parallele Durchführung von mehreren Veranstaltungen und Breakout Sessions.

MIT HERZBLUT DABEI



Service-Excellence wird bei uns seit über 80 Jahren gelebt und ist ein spürbarer Bestandteil unserer Unternehmenskultur. Als engagierte Gastgeberinnen und Gastgeber organisieren wir Veranstaltungen jeder Art mit Zuverlässigkeit, Präzision und Liebe zum Detail. Alle Mitarbeitenden handeln stets im Sinne unserer Kundschaft, denken lösungsorientiert und stehen für höchste Dienstleistungsqualität. Die Wertschätzung und Treue unserer nationalen und internationalen Kundschaft sind für uns der schönste Beweis unseres Engagements und machen uns stolz.

VERANSTALTUNGSTECHNIK



Für die Realisierung Ihrer Events stellen wir Ihnen absolute Profis an die Seite. Diese begleiten Sie zuverlässig von der Idee bis zum tosender Applaus. Das Kongresshaus Zürich bietet dabei in Zusammenarbeit mit unserem integrierten Partner Venon Projects AG bereits fix installierte State-of-the-Art Technologie in folgenden Bereichen:

- Konferenztechnik
- Projektion und Videotechnik
- Übertragung undameratechnik
- LED Screens
- ICT Lösungen
- Beschallung und Simultantechnik
- Licht und Riggingtechnik
- Bühnenbau und Bühnenbild
- Eventarchitektur

HÖCHSTER GENUSS



Veranstaltende profitieren von einem Gastronomiekonzept der Spitzenklasse mit über 80 Jahren Erfahrung. Unser Küchenchef kreiert auf Wunsch massgeschneiderte Menüs und macht jeden Anlass zu einem kulinarischen Erlebnis. Ob Empfang, Tagung oder Galaabend, das Kongresshaus Zürich steht für erstklassige Kulinarik.

WAS UNS AUSMACHT

- **Grossartige Kombination aus Moderne und Tradition**
- **Über 80 Jahre MICE-Know-How**
- **5'300m² multifunktionale Veranstaltungsfläche**
- **4'500 Sitzplätze und 20 verschiedene Räume**

KLIMA AN STELLE NR. 1

Da die Kongresshaus Zürich AG seit 2019 zertifiziertes Unternehmen von ClimatePartner ist, setzen wir Nachhaltigkeit bei allen Anlässen um und dies ohne Mehrkosten für den Kunden.



ENERGIE AUS DEM SEE



Zur Unterstützung der Klimaziele der Stadt Zürich nutzen wir Seewasser zur Wärme- und Kälteerzeugung. Eine Wärmepumpe im Gebäude verwandelt die Energie aus dem Zürichsee je nach Bedarf in Wärme oder Kühlung. Das Wasser fliesst anschliessend unverändert zurück in den See. Somit entsteht ein geschlossener, lokaler und CO₂-freier Kreislauf.

WIR SIND SWISSTAINABLE

Das Kongresshaus Zürich ist Teil des Nachhaltigkeitsprogramms Swisstainable und auf Level II – engaged eingestuft. Damit bekennen wir uns zu einer verantwortungsvollen Unternehmensführung und Weiterentwicklung und leisten einen Beitrag zum nachhaltigen Tourismus.





INTERNATIONALES PARKETT

Auf unseren Bühnen standen schon zahlreiche Weltstars. Jazzlegenden wie Louis Armstrong und Ella Fitzgerald haben unser Publikum genauso begeistert wie die Rock- und Popgrößen Ray Charles, Tina Turner und Deep Purple. Auch Udo Jürgens war bei uns zu Gast, genauso wie der Dalai Lama, Harry

Belafonte, Dakota Johnson und Eddie Redmayne. Zudem durften wir schon Bundesräte, US-Präsidenten und Literaturnobelpreisträger bei uns begrüßen. Und auch Sportlegenden wie Cristiano Ronaldo haben das Kongresshaus Zürich besucht.

MEHR ERLEBEN IN ZÜRICH

Dank der zentralen Lage des Kongresshauses Zürich ist alles in greifbarer Nähe, ob See, Altstadt oder Bahnhof. Über 1'000 Hotels stehen in Zürich in nächster Gehdistanz zur Verfügung. Unsere Gäste profitieren von der zentralen Lage, kurzen Wegen und einem Umfeld, das alles bietet, was einen gelungenen Aufenthalt in Zürich ausmacht.

Gemeinsam mit unserem Partner Zürich Tourismus unterstützen wir Sie bei der Planung unvergesslicher Rahmenprogramme und Incentives, von Stadtführungen über kulturelle Highlights bis zu besonderen Erlebnissen. Unser Sales Team berät Sie gerne bei der Auswahl und Buchung Ihrer Unterkunft und steht

in engem Austausch mit Zürich Tourismus, um Sie bestmöglich bei der Planung Ihres Aufenthalts zu unterstützen. Dank unserer Partnerschaften mit zahlreichen Hotels profitieren Sie ausserdem von attraktiven Konditionen. So wird Ihr Aufenthalt in Zürich von Anfang bis Ende perfekt organisiert.



Kongresssaal

FLEXIBLE RÄUMLICHKEITEN



Das Zusammenspiel von Tradition und Moderne macht das Kongresshaus Zürich zu einem einzigartigen Gebäude.

In den letzten Jahren durften wir Millionen von Gästen bei uns willkommen heissen und wir freuen uns über jede und jeden einzelnen von ihnen.



Der Gebäudekomplex verkörpert bedeutende Schweizer Architektur und gilt deshalb als Objekt von überkommunalen Bedeutung. Verschiedenste Grünflächen und viel Tageslicht inszenieren die wertvolle Architektur.



Kongresssaal

Mit Platz für bis zu 4'500 Menschen empfängt das Kongresshaus Zürich Besucherinnen und Besucher aus aller Welt.



Kongressfoyer

Unsere Räumlichkeiten lassen sich individuell auf verschiedenste Arten und Grössen anpassen.



Gartensaal 2



Seezimmer 1

Bei uns werden Ihre Pläne von Kongressen, Meetings, Corporate Events, Entertainment, Generalversammlungen u.v.m. zu unvergesslichen Erlebnissen.

Wir freuen uns darauf, Sie bald persönlich auf über 5'300 m² vielseitiger Räumlichkeiten willkommen zu heissen.



Vortragssaal 1

RÄUME & KAPAZITÄTEN

Anzahl Personen max. pro Bestuhlung

Veranstaltungs- räume	Fläche (m²)	Höhe (m)	max.brutto Ausstellungs- fläche (m²)	max. zul. Pers. in Ausstellung	Boden- belag	Theater	Seminar	U-Form	Block	Bankett oval	Bankett eckig	Cocktail	Apero
Kongresssaal	865	~ 11.6			Parkett	1'125	593	108		600	758	592	1'076
Kongresssaal Galerie	360				Parkett	540							
Kongresssaal mit Galerie					Parkett	1'665							
Kongresssaal mit Foyer	1'402		1'071	1'627	Parkett	1'476	899			900	768	1'032	1'627
Kongresssaal mit Galerie und Foyer					Parkett	2'000							
Kongressfoyer	550	~ 8.00			Parkett					240		352	680
Kongressfoyer Galerie	354	3.95			Parkett	145							
Kongressvestibül	953	4.15	583	1'525	Terrazzo								
Gartensaal 1 A-C	519	4.25			Terrazzo	600	378			330	432	348	648
Gartensaal 1 A-B	370				Terrazzo	518	249	84		280	323	280	450
Gartensaal 1 B-C	342				Terrazzo	300	234	76		230	283	204	300
Gartensaal 1 A	174				Terrazzo	182	94	48		140	160	112	219
Gartensaal 1 B	196				Terrazzo	232	96	48		140	200	112	257
Gartensaal 1 C	146				Terrazzo	169	76	48		110	120	112	192
Gartensaal 2	338				Terrazzo	473	258	86		240	320	228	430
Gartensaalfoyer	494	~ 5.00			Terrazzo							268	520
Gartensaal 1 mit Foyer	1'013				Terrazzo					780		680	1'415
Gartensaal 2 mit Foyer	832				Terrazzo					670		436	916
Gartensaal 1+2 mit Foyer	1'351		987	1'916	Terrazzo					990	1'248	768	1'738
Seezimmer 1 A-C	174				Parkett	171	70			120	97	112	219
Seezimmer 1A	58				Parkett	50	31	21	28	30	48	50	50
Seezimmer 1B	55				Parkett	50	31	21	28	30	48	50	50
Seezimmer 1C	56				Parkett	55	31	20	28	30	48	55	55
Seezimmer 2	115				Parkett	50	43	28	36	50		50	50
Seezimmer 3	85				Parkett	50	49	29	36	40	50	50	50
Seezimmer 4	60				Parkett	60	28	21	27		34	44	78
Seezimmer 3+4	145				Parkett	150	85			80	80	84	187

Veranstaltungs- räume	Fläche (m²)	Höhe (m)	max.brutto Ausstellungs- fläche (m²)	max. zul. Pers. in Ausstellung	Boden- belag	Anzahl Personen max. pro Bestuhlung							
						Theater	Seminar	U-Form	Block	Bankett oval	Bankett eckig	Cocktail	Apero
Seezimmer 5	15				Parkett								
Seezimmer 6	63				Parkett	69	26		32			60	80
Vortragssaal 1	132				Parkett	100	74	39	32	100	100	80	100
Vortragssaal 2	167				Parkett	180	90	79		110	128	100	200
Vortragssaalfoyer	132				Parkett								100
Boardroom	59.73												
Konzertfoyer	742		485	980	Parkett								
Konzertfoyer Galerie	190				Parkett								
Lounge	62				Parkett								50
Tonhalle Vestibül	647		436	665	Terrazzo								
Restaurant					Terrazzo								
Restaurantterrasse					Naturstein								

Alle Räume mit Tageslicht ~ = unterschiedliche Raumhöhen

Bei den oben genannten Angaben handelt es sich um Maximalkapazitäten.

Die Kapazitäten reduzieren sich je nach Bestuhlungsart und Veranstaltungslayout.

Bestuhlungsvarianten



Theater



Seminar



U-Form



Block



Bankett
oval
(à 10 Pax.)



Bankett
eckig
(à 8 Pax.)



Cocktail



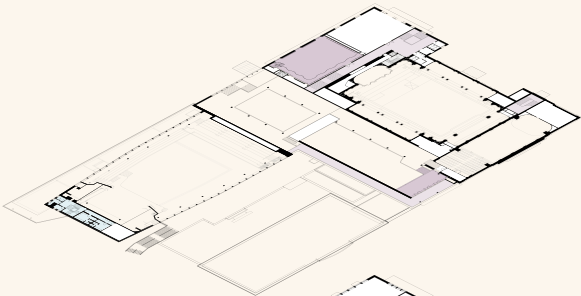
Aperó

The image shows a modern architectural scene. On the left, a building with a light-colored, textured stone or concrete facade is visible. To its right, a series of large, white-framed windows with a grid pattern are set into the building. In the foreground, a curved, light-colored concrete wall with vertical slats in various colors (green, blue, brown) runs across the bottom. Behind this wall, several palm trees are visible, and a small orange and white striped flag is partially seen on the right. The sky is blue with scattered white clouds.

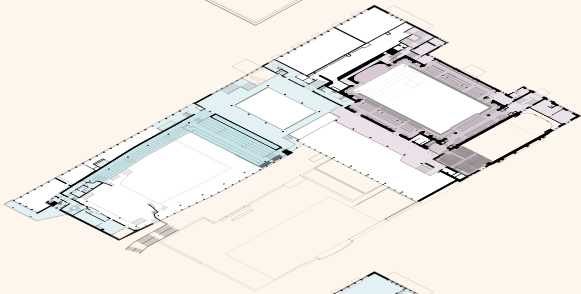
ZEITLOSE ARCHITEKTUR

EBENENPLAN

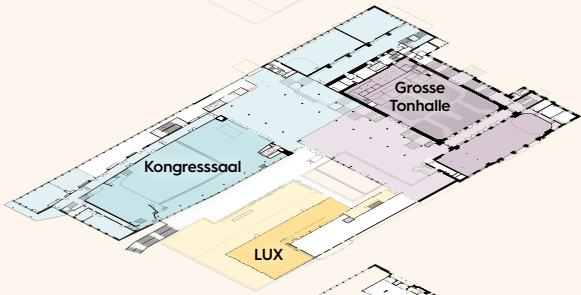
EBENE 3



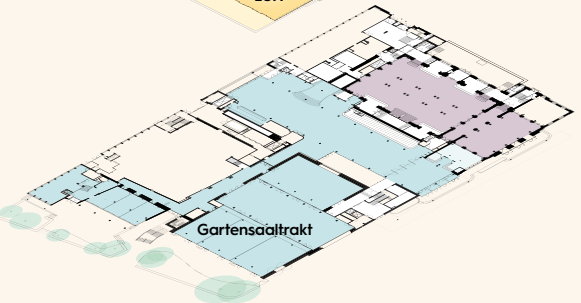
EBENE 2



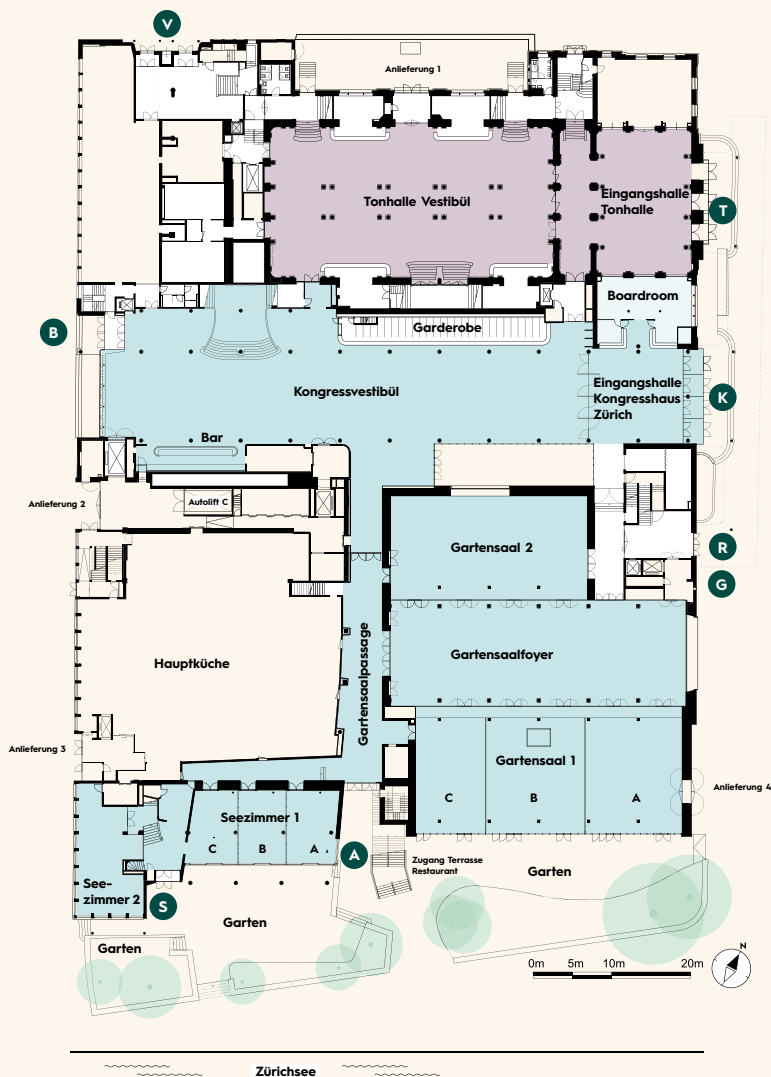
EBENE 1



EBENE 0

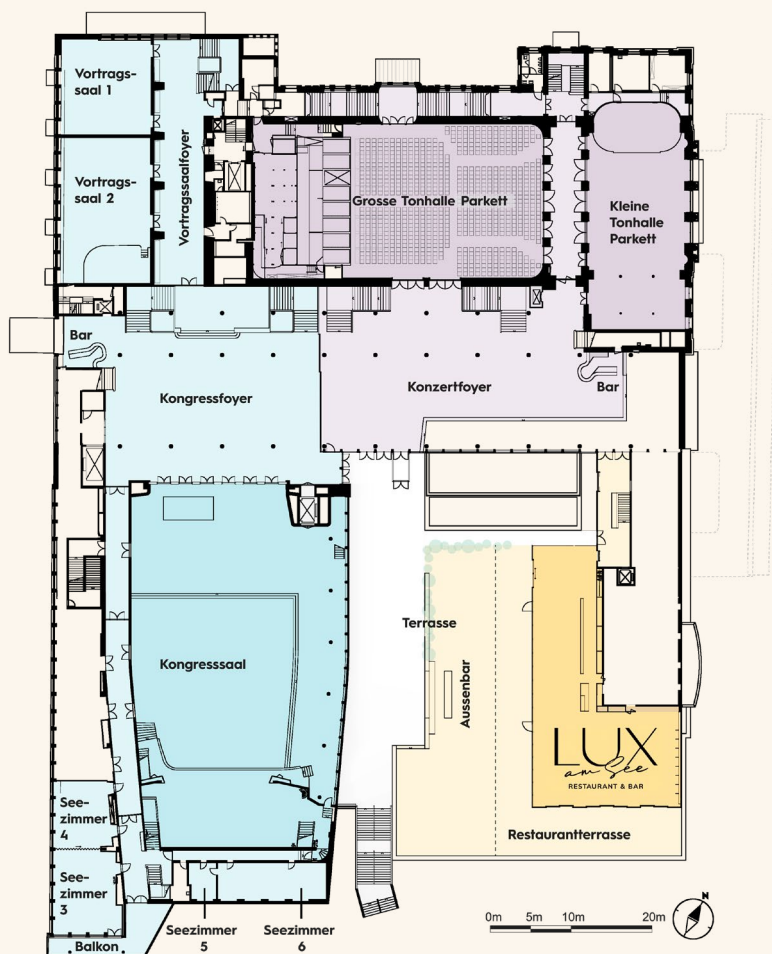


EBENE 0



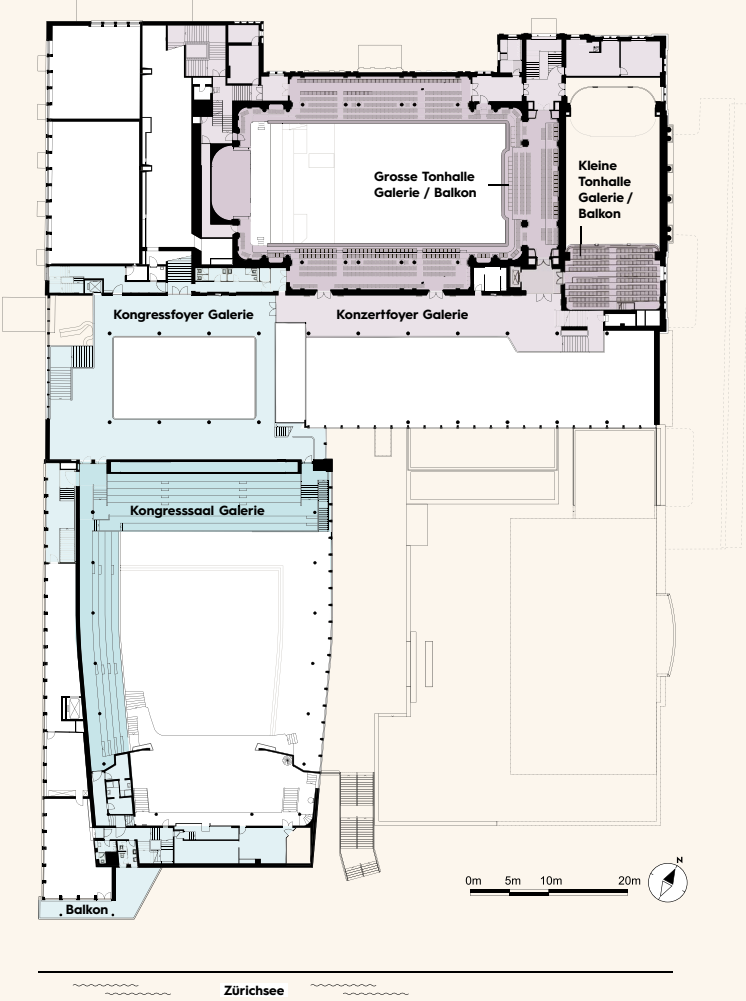
- | | |
|--------------------------------------|--|
| T Eingang Tonhalle | A Eingang Gartensaalpassage |
| K Eingang Kongresshaus Zürich | S Eingang Seezimmer |
| R Eingang Restaurant | B Eingang Kongresshaus Zürich |
| G Eingang Gartensaal | V Eingang Vortrags- und Vereinssäle |

EBENE 1

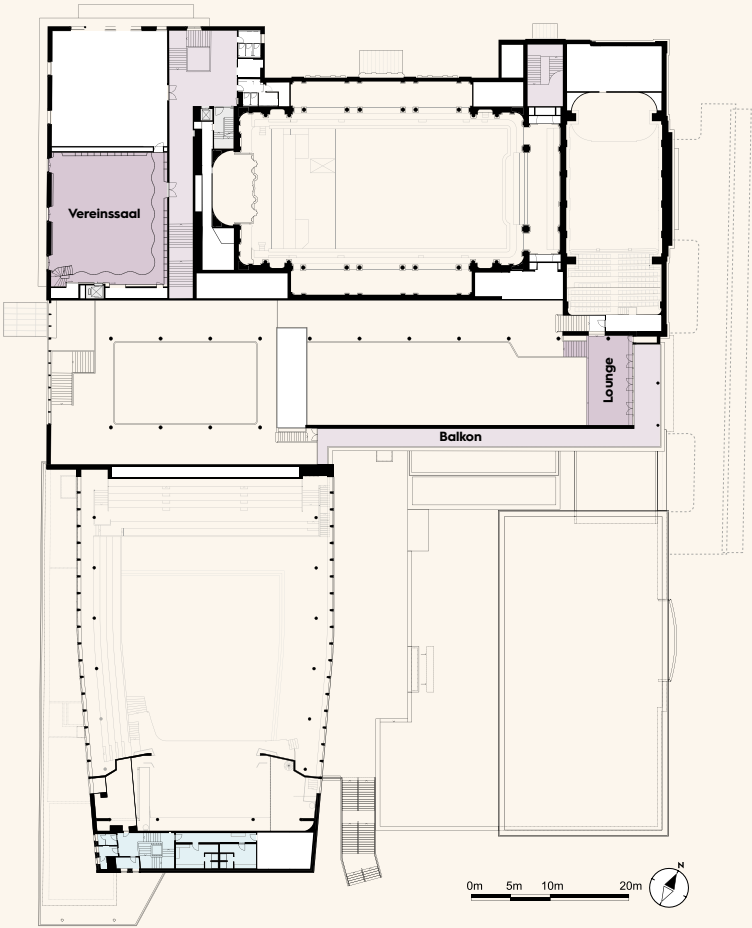


~~~~~ Zürichsee ~~~~~

EBENE 2



# EBENE 3



## **KONTAKTIEREN SIE UNS**

**Kongresshaus Zürich AG**  
**Zürich Convention Center Ltd.**

Gotthardstrasse 5  
8002 Zürich  
Schweiz

**SALES@KONGRESSHAUS.CH**

**T. +41 44 206 36 20**



Entdecken Sie unsere Website  
**WWW.KONGRESSHAUS.CH**